

# Grundlagen

## Zeichen- und Begriffserklärung

<b>Start » Programme</b>	Öffnen des Startmenüs, öffnen der Programmgruppe
<b>System » Exit</b>	Öffnen des Menüs System, Mausklick auf den Befehl Exit
[Eingabe] oder [Enter]	Drücken der Eingabetaste auf der Tastatur
<b>Datei » Neu, {[Strg]+[N]}</b>	Alternative Befehlsgebung
Sonstiger Text	Wichtige Zusatzinformation
Projektname	Texte in Dialogfenstern, Bezeichnungen von Schaltflächen sowie Argumentnamen bei Funktionen

„Mausklick“ bzw. „Klick“ usw. bezeichnet immer das Klicken mit der linken Maustaste. Das Klicken mit der rechten oder mittleren Maustaste wird jeweils explizit erwähnt.

## Befehlsgebung

### Rechte Maustaste und Kontextmenü

In speedy können alle häufig verwendeten Befehle über das Kontextmenü der rechten Maustaste ausgewählt werden. Kontextmenü bedeutet, dass das Menü von dem mit der rechten Maustaste markierten Objekt abhängig ist. Je nachdem, welches Objekt mit der rechten Maustaste angeklickt wird, erscheint ein Menü mit zu diesem Objekt gehörenden Befehlen.

### Die linke Maustaste

Befehle können auch über die Menü- sowie die Symbolleiste aufgerufen werden. Bei beiden Varianten wird der Befehl mit der linken Maustaste ausgewählt.

### Tastenkombinationen

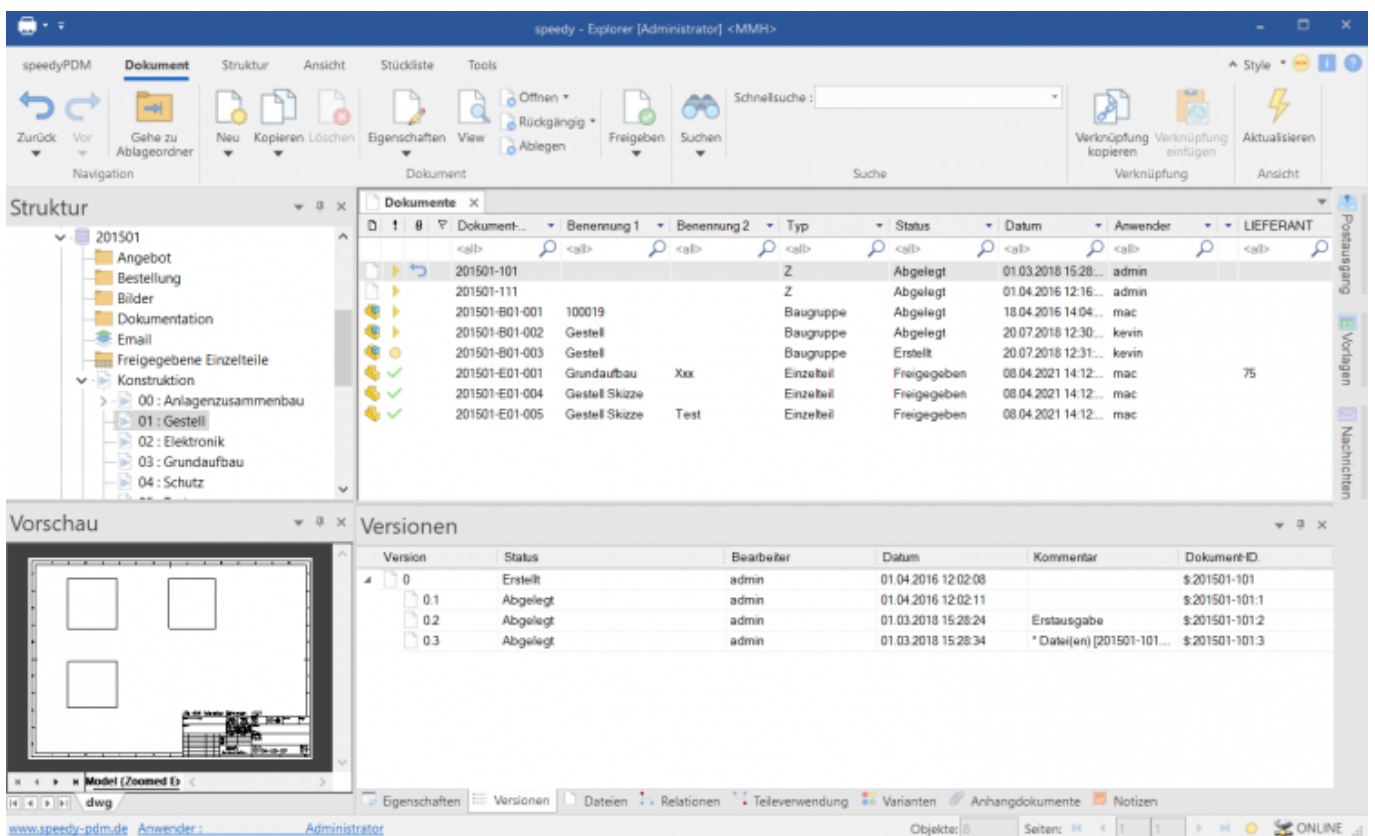
Wichtige Befehle können auch über die Tastatur aufgerufen werden. In speedy sind folgende Tastenkombinationen definiert:

[Strg]+[C]	Kopieren
[Strg]+[V]	Einfügen
[Strg]+[X]	Ausschneiden
[Strg]+[Z]	Rückgängig
[Strg]+[A]	Alles markieren
[Strg]+[E]	Dokument/Ordner Eigenschaften
[Strg]+[F]	Dokument suchen
[Strg]+[I]	Dokument importieren

[Strg]+[O]	Dokument öffnen/entnehmen
[Strg]+[N]	Dokument neu
[Strg]+[Q]	Dokument anzeigen
[Strg]+[R]	Dokument freigeben
[Strg]+[S]	Dokument ablegen/einstempeln
[Strg]+[D]	Dokument der Liste der Favoriten hinzufügen.
[Strg]+[G]	Gehe zu Ablageordner
[Strg]+[U]	Dokument auschecken/freigeben rückgängig.
[Strg]+[T]	Neuer Tab.
[Strg]+[W]	Aktuellen Tab schließen.
[Strg]+[Umsch]+[W]	Alle Tabs schließen.
[F1]	Online Hilfe
[F5]	Anzeige aktualisieren.
[F4]	Auswahlliste aufklappen.
[F6]	Auswahllisten-Filter umschalten.

## Benutzeroberfläche

Die Benutzeroberfläche von speedy gliedert sich in die Bereiche



speedy-Explorer

- Titelleiste
- Multifunktionsleiste (ribbon)
- Adressleiste (breadcrumb navigation)

- Navigation/Struktur (tree control)
- Dokumentliste
- Dokumenteigenschaften
- und Vorschau
- Statusleiste

Die Titelleiste entspricht dem Windows-Standard. Hier kann speedy per Mausklick beendet, das Fenster in seiner Größe verändert oder ganz ausgeblendet werden. Außerdem werden der Programmname und der aktuell angemeldete Benutzer angezeigt.

In der Multifunktionsleiste lassen sich die speedy - Befehle aufrufen. Die Multifunktionsleiste ist durch Karteireiter nach Themen unterteilt.

Im Fenster Struktur werden die definierten Schließfächer und Unterordner angezeigt, sowie ein Sammelordner für Suchergebnisse. Per Mausklick auf einen Eintrag in der Struktur wird die Dokumentliste mit den zugehörigen Dokumenten gefüllt. Wählt man darin ein Dokument per Mausklick aus, werden im Eigenschaftsfenster die allgemeinen Dokumenteigenschaften und eine Dateivorschau angezeigt.

From:

<https://wiki.speedy-pdm.de/> - **speedyPDM - Wiki**

Permanent link:

[https://wiki.speedy-pdm.de/doku.php?id=speedy:10\\_explorer:02\\_basics](https://wiki.speedy-pdm.de/doku.php?id=speedy:10_explorer:02_basics)

Last update: **2021/07/28 08:24**

