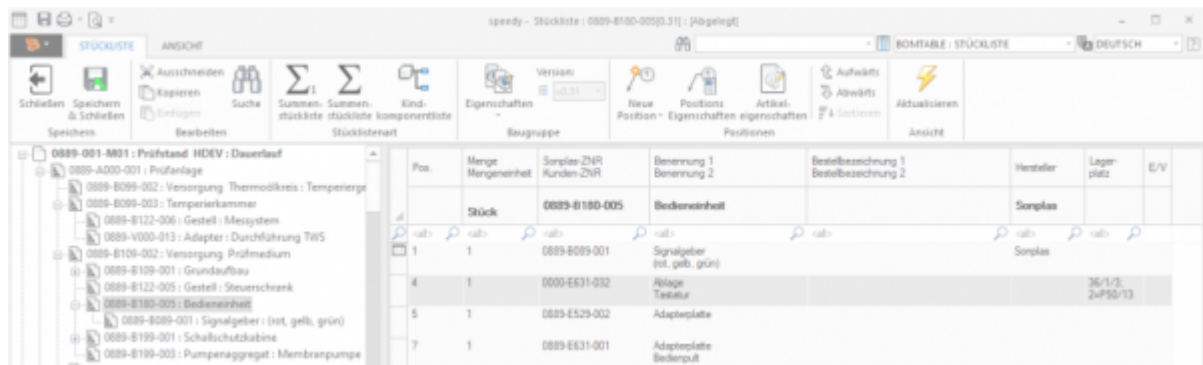


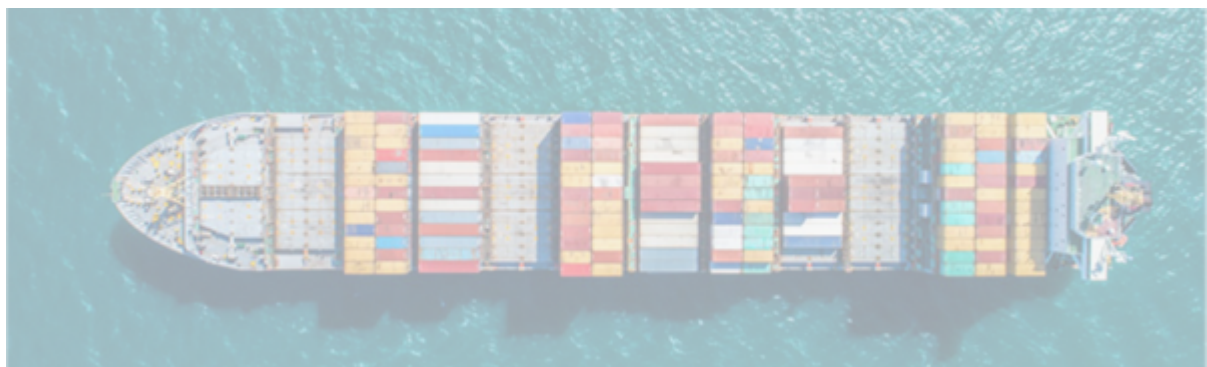
Neue Funktionen in speedyPDM 7.4



Die Stückliste ist ein Herzstück des Produkt-Daten-Managements

Die in CAD-Anwendungen erzeugten Stücklisten aus 2D-Konstruktionen oder 3D-Modellen übernimmt das speedyPDM Stücklistenmodul vollautomatisch.

[Lesen Sie mehr dazu in der Modulbeschreibung](#)



Der Massendatenimport erleichtert den Import großer Dateibestände.

Mit dem Modul Massendatenimport importieren Sie CAD-Baugruppen, Zeichnungen und Einzelteile von ganzen Anlagen mit nur einem Klick.

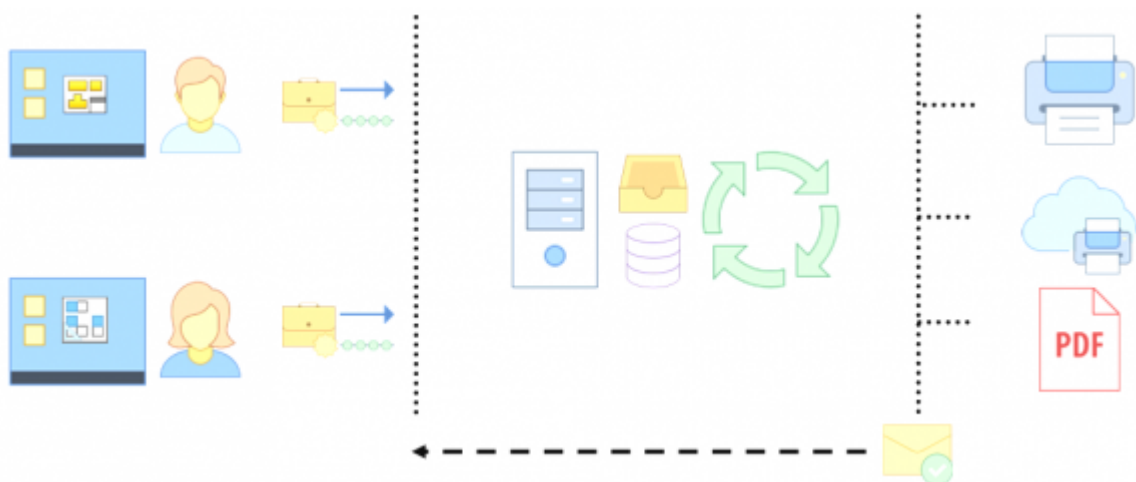
Einfach die Baugruppe, die Zeichnung oder nur den lokalen Ordner auswählen. Alles weitere erledigt der Massendatenimport fast wie von selbst.

[Lesen Sie mehr dazu in der Modulbeschreibung](#)



Mit Hilfe der Stapelbearbeitung können Sie wiederkehrende Druckaufgaben automatisieren

[Lesen Sie mehr dazu in der Modulbeschreibung](#)



Der Jobserver erledigt zeitaufwendige Aufträge

[Lesen Sie mehr dazu in der Modulbeschreibung](#)



Mit speedy2GO können Sie Ihre Projekte einfach mitnehmen.

Mit speedy2GO arbeitet Ihr Projektteam egal wann, egal wo - gerne auch ohne Netz.

Selbst externe Konstruktionsbüros können problemlos eingebunden werden.

Eine automatische Synchronisation, die Konflikterkennung und Konfliktlösung sichern den fehlerfreien Prozess der Produktentwicklung.

Lesen Sie mehr dazu in der Modulbeschreibung

V7.4.4 (SP4)

- Explorer/Allgemein
 - Ansehen der englischen Sprachtexte bei schreibgeschützt geöffneten Dokumenteigenschaften.
 - Layoutdruck: Neue Option „Datei an Dokument anhängen“
 - Exportbeschreibung: Neue Option „Nur selektierte exportieren“. Es werden nur die selektierten Dokumente exportiert ansonsten werden auch referenzierte Dokumente exportiert.
 - Erkennung doppelter Emails beim importieren.
 - Login auch per Emailadresse möglich.
 - Sortierung in Auswahlliste der Dokumenttypen merken.
 - Nachdem bei Dokumenten mit Status „Prüfung beantragen“ oder „Prüfung abschließen“ die Arteikeigenschaften geändert wurden kann erneut der vorherige Status gesetzt werden.
 - Beim Kopieren von Baugruppen, die Referenzen auf Dokumente mit zurückgenommener Freigabe enthalten erfolgt ein Warnhinweis.
 - Handling von gespiegelten Teilen verbessert.
 - Anzeige Reihenfolge der Dateien und des Vorschaubild optimiert. (siehe: [document.preview.openfiletype], [document.files.showhidden], [document.files.exthide], [document.files.sortorder])
 - Hinweismeldung beim Programmstart, wenn es einen Unterschied zwischen der Programmversion und der Datenbankversion gibt.
 - Freigabe nicht möglich wenn Dokument ausgecheckt obwohl für den Dokumenttyp keine Versionierung definiert ist.
- Inventor
 - Addin für Inventor 2023
 - Flattpattern wird nun direkt im Script erstellt.
 - ! Neu eingeführtes Dokumenttyp-Attribut [BOMViewType] um weiteren Einstellwert (-2 : Globale Einstellung verwenden) erweitert.
- AutoCAD
 - Addin für AutoCAD 2023
 - Neuer Konfigurationsparameter [autocad.bomtable.qtytype] definiert wie Mengenangaben in Blöcken behandelt werden.
 - Neue Befehle, um DXF, DWF, DWFx und PDF für die aktuelle Zeichnung zu erstellen.
- Sonstiges
 - Weniger Fehlerprotokoll-Ausgaben in Verbindung mit dem Schreiben von OLE-Properties.
 - Massendatenimport: Dokumenttypen werden je nach Ordnerauswahl automatisch nach Dokumenttypkategorie des Ordners gefiltert.

- Stückliste: Manuelle Positionen, Positionen aus manuellen Stücklisten oder Positionen aus ACAD/dwWin Stücklisten dürfen ausgetauscht werden
- Migration
 - Abarbeitungsreihenfolge angepasst: 1. Part, 2. Assemblies, 3. Drawings
- Admin
 - Eigenschaftenformat - Eingabetyp Kontrollkästchen stellt automatisch Ganzzahl als Datentyp ein.
- Viewer
 - Neuer Konfigurationsparameter [view.preview.EModelView.extensions] definiert welche Dateiendungen vom integrierten eDrawing Viewer angezeigt werden sollen.
- Bereinigung kleiner wie auch größerer Fehler. (siehe auch [Historie / Changelog](#))

V7.4.3 (SP3)

- Explorer/Allgemein
 - Doppelklick auf ein Link-Dokument öffnet den Link direkt.
 - Wenn beim Kopieren ein neues Dokument nicht angelegt wird kann man auswählen ob der Kopierprozess abgebrochen wird oder nur das Dokument übersprungen wird.
 - Dokument-Editieren: Checkbox automatische Spaltenbreite. Feststehende Spalten können per Spaltenbeschreibung definiert werden.
 - Im neuen Freigabedialog ist es möglich über den Schalter **document.release.extended.checkRevisions** auf alte Revisionen zu prüfen
 - Im Dialog Dokumentensuche ist die erweiterte Suche per Short-Cut (STRG-F) aufrufbar.
 - Nach Drag&Drop von z.B. Email aus Outlook erscheint der Import-Dialog nicht automatisch im Vordergrund.
 - Position von Hinweismeldungen mit Zusatz-Optionen wird gemerkt.
 - Freigabe von referenzierten iPart/iAssembly möglich, wenn der Dokumenttyp nur für Datenversionierung definiert ist.
 - Zusätzlicher Konfigurationsparameter „Anzeigewert bei Auswahlliste verwenden“ für Eigenschaftenformate.
 - Zusätzlicher Konfigurationsparameter „Nicht erben“ für Eigenschaftenformate, um z.B. das GEWICHT bei Varianten nicht vom Grundartikel zu erben.
- Solidworks
 - Zusätzliche Benutzerabfrage ob bei Einzelteilen, für die keine Stückliste laut Dokumenttyp definiert ist, eine Stückliste erstellt werden soll, wenn „Stückliste bearbeiten“ aufgerufen wird.
- Inventor
 - Am Dokumenttyp kann mit Hilfe der neuen Eigenschaft „BOMViewType“ definiert werden welcher Stücklistentyp zu verwenden ist.
- Massendatenimport
 - Bei Ordnerimport können nun auch DWG's oder Office Dokumente importiert werden. Dateiendungen können über die Eigenschaften „bulkload.container.(AssemblyEnding,PartEnding,DrawingEnding,OfficeEnding)“ angegeben werden
- Sonstiges

- Script zur Silent-Installation von Speedy-Standalone Installationen.
 - Dynamische Eigenschaftenmaske für Stücklistenposition.
 - STRG+A und STRG+X funktionieren im Suchfelder des Roll-Up Fensters nicht.
 - Bleibt ein vom Spooler gestarteter Prozess hängen wird dieser automatisch nach einer eingestellten maximalen Wartezeit (Option WaitTime) beendet.
- Bereinigung kleiner wie auch größerer Fehler.

7.4.2.224 (SP2)

- Explorer/Allgemein
 - Lizenzierung erkennt AutoProxy Konfigurationen
 - Sprachanalyse überprüft auch Texte, die noch nicht im Lexikon sind und ergänzt diese.
 - Freigabe von Teilen mit Bezug auf übergeordnete Baugruppe verbessert.
 - Freigabe von gespiegelten Teilen im Kontext der übergeordneten Baugruppe verbessert.
 - Unterstützung des URL Protocols: speedy://<docno>
 - Drag&Drop eines Dokuments aus dem speedy Explorer erzeugt .url Datei. Damit ist einfaches versenden eines Links auf speedy Dokumente möglich
- Massendatenimport
 - Erkennung und Verarbeitung von IV Rohrleitungsbaugruppen
- Migration
 - Verbessertes Handling von kleinen Fehlern beim Öffnen von CAD Dateien.
 - Verbesserte Prozessüberwachung
- Bereinigung kleiner wie auch größerer Fehler.

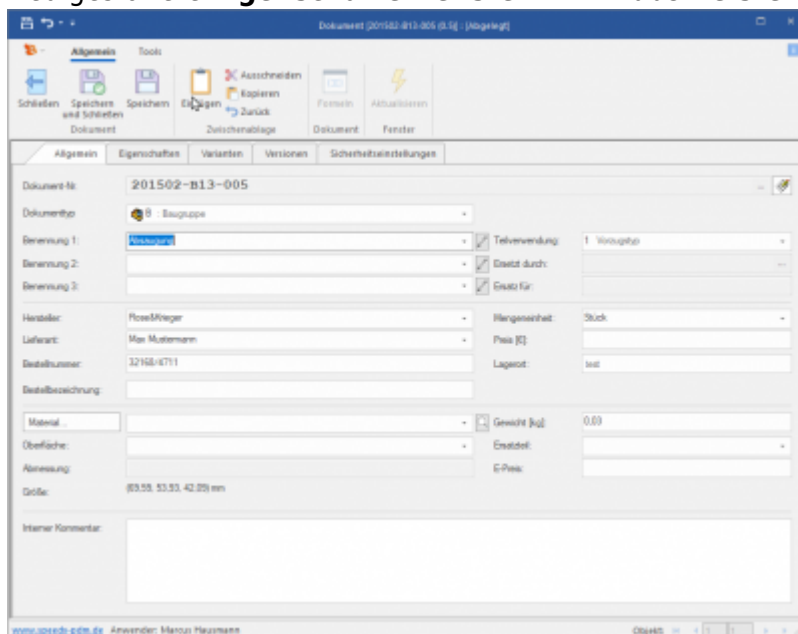
7.4.1.223 (SP1)

- Explorer/Allgemein
 - Email senden verbessert. Mit dem Konfigurationsparameter [session.mailtype] kann das zu verwendende Protokoll definiert werden. Wenn Email senden z.B. per MAPI nicht funktioniert öffnet sich ein Windows-Explorer-Fenster mit den zu sendenden Dateien, um diese manuell zu versenden.
 - Verzeichnisangaben in [dm_file]-Tabelle werden nun relativ abgelegt.
 - Ursprung eines Dokuments darf auch ein Link auf Internetadresse (URL) sein.
 - Beim Erstellen eines neuen Ordners wird ein eingegebener Name nur dann beim Ordnertypwechsel überschrieben, wenn im Ordnertyp eine Vorlage für den Ordernamen definiert ist.
 - Nachrichten: Auswahl der Empfänger verbessert.
 - Skalierung der Anzeigeeinstellung >100% verbessert.
- Massendatenimport
 - Werteänderung auf alle Dokumente auch für Spalte Vorgänger.
 - Erkennen von speziellen Inventor Unterdateien (Gestellgenerator, Konstruktions-Assistent, AIP, ...) und entsprechend importieren.
 - Erkennen von Dateien, die migriert (Inventor) werden müssen. Hinweismeldung. Migration vor dem Import.

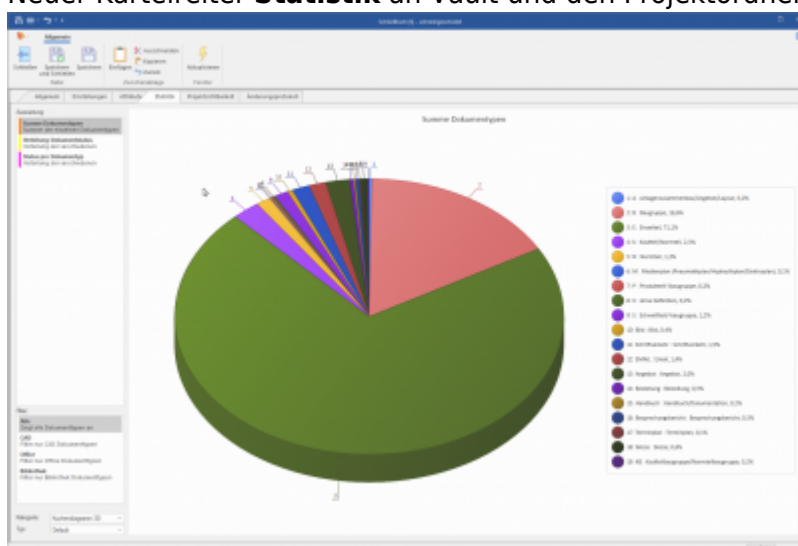
- CAD
 - Verbesserte Erkennung von Normteilen durch Suche DIN oder ISO nicht nur im Dateinamen sondern in allen Properties.
 - Referenz auf Excel Datei wird beim Kopieren von Inventor Baugruppen/Teilen ebenfalls beachtet und getauscht.
 - AddIn für Solidworks 2022.
- Administration
 - Editor für Ordnerstrukturvorlage in den Eigenschaften des Ordnertyps.
 - Rechtematrix für Gruppen und User.
- Bereinigung kleiner wie auch größerer Fehler.

7.4.0.222

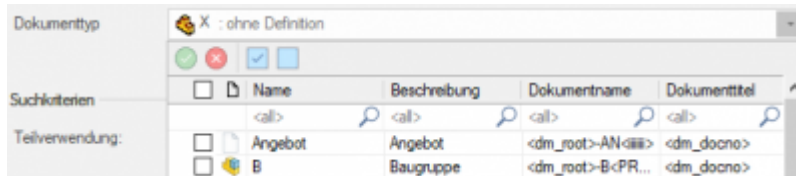
- Explorer/Allgemein
 - Neu gestaltete **Eigenschaftenfenster mit Ribbonleiste.**



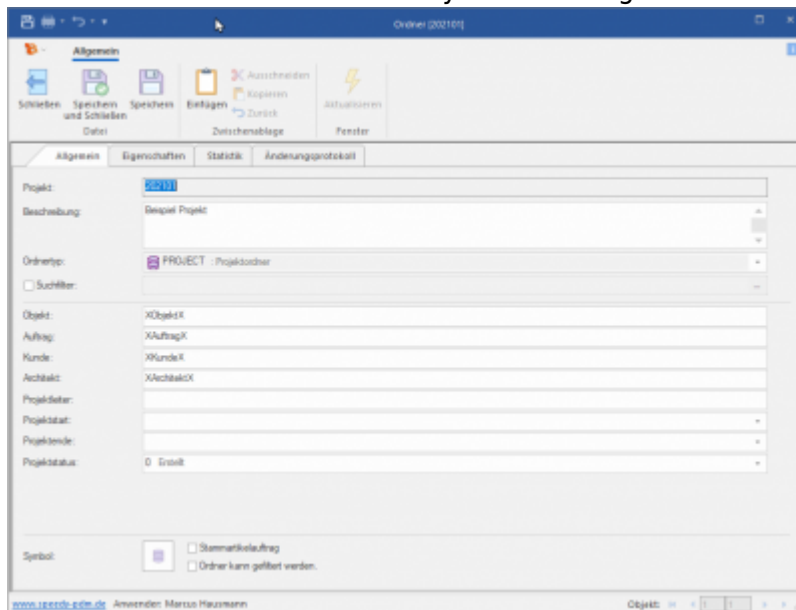
- Neuer Karteireiter **Statistik** an Vault und den Projektordnern.



- Erweiterung der Auswahlliste (z.B. Dokumenttyp im Suchen-Dialog) mit zusätzlichem Werkzeugkasten zu Steuerung.



- Favoriten-Ordner als gesondertes Fenster.
- Beim Drag&Drop eines Dokuments in einen Ordner, der nicht für den Dokumenttyp des zu kopieren Dokuments konfiguriert ist, wird automatisch der Kopierparameter „Neue Artikelnummer manuell vergeben“ aktiviert.
- Sicherheitsabfrage bei „Freigabe zurücknehmen“.
- Nachdem eine Freigabe zurückgenommen wurde können keine weiteren Versionen zurückgenommen werden.
- Pflichtfeldprüfung für Office Dokumente ergänzt.
- Relationen von Ordnern auf Dokument können nun gelöscht werden.
- Für Ordner kann ebenfalls eine dynamische Eigenschaftenmaske definiert werden.



- Verbessertes Handling von gespiegelten Teilen.
- Schließen der Tabs verbessert.
- In dynamische Eigenschaftenmasken können Lücken definiert werden (siehe auch [dynamische_eigenschaftenmaske](#))
- Anzeige Thumbnail von Autodesk Revit Dateien.

• Inventor

- Hinzufügen bzw. austauschen einer Baugruppe innerhalb eines Kaufteils.
- Das **Rollup-Fenster** kann nun auch **als andockbares Inventor-Fenster** dargestellt werden. Der Konfigurationsparameter [inventor.rollup.dockable] steuert das Verhalten.
- Die Position der einzelnen Teilbereiche im Rollup-Fenster können manuell angepasst werden.
- AddIn für Inventor 2022.
- Erweiterter Speichern-Dialog: Die Spalte [Geändert] zeigt nur ein Symbol an, wenn auch eine Änderung vorliegt.

• Solidworks

- Das **Rollup-Fenster** kann nun auch **als Task-Fenster** dargestellt werden. Der Konfigurationsparameter [solidworks.rollup.dockable] steuert das Verhalten.
- Die Position der einzelnen Teilbereiche im Rollup-Fenster können manuell angepasst werden.

- BOM
 - Stücklisten, die bei Dokumenttypen ohne Stückliste dennoch im CAD erzeugt wurden, können nun mit Sicherheitsabfrage wieder gelöscht werden.
- Imaging
 - Bilder können bearbeitet werden (drehen/spiegeln) und geändert importiert werden.
- Bereinigung kleiner wie auch größerer Fehler.
- Verbesserte Stabilität.
- AddIn für ZWCAD 2021.
- speedyCLOUD
 - Standortvernetzung
 - Home-Office
 - Einbindung externer Konstruktionspartner
 - Ortsunabhängiges Arbeiten
 - Einfache Installation
 - Einzigartige cloudbasierte Team-Arbeit mit CAD Baugruppen und Änderungen von Kollegen sofort erhalten
 - Einzigartige Kombination aus lokalem und netzwerkbasierendem Arbeiten
 - Fühlt sich an wie arbeiten im Unternehmensnetzwerk ist aber Cloud.
- speedyWEB
 - Alle in speedyPDM verwalteten Dokumente Geräte- und Standortunabhängig ansehen
 - 3D View der CAD Daten (Solidworks)
 - Keine Installation auf Clientgeräten notwendig
 - Geräte- und Betriebssystemunabhängig (Windows, Mac, Android, iPhone, Linux, ...)
 - Basiert auf den speedyPDM Daten
 - Moderne Anwendungsoberfläche
 - Einfache Installation
 - Einfache kundenspezifisch Anpassung

From:

<https://wiki.speedy-pdm.de/> - **speedyPDM - Wiki**

Permanent link:

<https://wiki.speedy-pdm.de/doku.php?id=speedy:whatsnew:7.4>

Last update: **2022/10/25 08:52**

