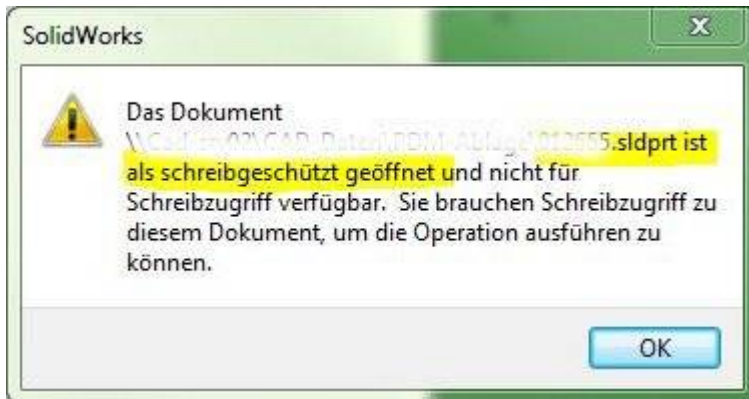


SOLIDWORKS ®

Teil wird schreibgeschützt geöffnet

In SolidWorks ist eine Baugruppe geöffnet, die ein oder mehrere Komponenten referenziert. Diese Komponenten sind von SolidWorks im Hintergrund schreibgeschützt geöffnet.



Wird nun eine der referenzierten Komponenten aus dem speedy-Explorer zum Bearbeiten geöffnet erscheint folgende Meldung im SolidWorks.

Beim in Arbeit nehmen aus dem speedy-Explorer wird zwar der Schreibschutz der Datei entfernt, SolidWorks bekommt dies aber nicht mit, da der speedy-Explorer keine direkte Verbindung zu SolidWorks aufbaut, sondern die Datei öffnet wie bei einem Doppelklick im Windows-Explorer. Wenn man aber die Komponente über das Rollup im SolidWorks öffnet funktioniert's. Dann kann das Rollup SolidWorks mitteilen, dass der Schreibschutz zu entfernen ist.

Was bedeuten die Symbole * und # in der SolidWorks-Stückliste?

Werden in Ihrer SolidWorks-Stückliste * oder # statt Positionsnummern angezeigt, gibt es folgende Ursachen dafür:

-> Wird für eine Stücklisten-Zeile kein speedyPDM-Dokument erkannt, wird '#' als Positionsnummer geschrieben.

* -> Wird die Stücklisten-Zeile nicht in der speedyPDM-Stückliste gefunden, wird ein * als Positionsnummer geschrieben.

Je nach Symbol gehen Sie wie folgt vor:

-> Sie müssen die Datei in speedyPDM anlegen. Für eine korrekte Stückliste müssen alle Dateien als Artikel in speedyPDM angelegt sein

* -> Überprüfen Sie, ob die speedyPDM-Stückliste korrekt aufgebaut ist. Werden alle Baugruppen und

Teile angezeigt bzw. aufgelistet?



Achtung

Wenn der erste Schritt nicht zur gewünschten Lösung führt, kann es sein, dass bestimmte Artikel von der Stückliste ausgeschlossen werden. Hierzu müssen Sie Ihre Konfiguration überprüfen.

From:

<https://wiki.speedy-pdm.de/> - **speedyPDM - Wiki**

Permanent link:

<https://wiki.speedy-pdm.de/doku.php?id=speedy:faq:solidworks&rev=1725429564>

Last update: **2024/09/04 07:59**

