

Lokales Arbeiten

metatag-keywords=(speedyPDM, Lokales arbeiten, lokales Auschecken, Serverbasiertes auschecken)
 metatag-og:description=(speedyPDM bietet neben dem Serverbasierten checkout auch eine Möglichkeit lokal aus zu checken.) metatag-title=(speedyPDM lokales arbeiten mit lokalem Auschecken) Das Modul „Lokales Arbeiten“ ermöglicht das Entnehmen eines Projektordners auf den lokalen Arbeitsplatz.

Dabei werden alle Dateien innerhalb des Projektordners in ein lokales Arbeitsverzeichnis kopiert.

Der Projektordner wird entsprechend gekennzeichnet.

The screenshot shows the 'speedy - Explorer [Administrator] <MMH>' window. The interface is divided into several panes:

- Navigation:** Includes buttons for 'Zurück', 'Vor', 'Gehe zu Ablageordner', 'Neu', 'Kopieren', 'Löschen', 'Eigenschaften', 'View', 'Öffnen', 'Rückgängig', 'Ablegen', 'Freigeben', and 'Suchen'.
- Struktur:** A tree view showing the project hierarchy. The '201401' folder is highlighted with an orange icon, indicating it is locally checked out.
- Dokumente:** A table listing documents with columns for 'Dokument-Nr.', 'Benennung 1', 'Benennung 2', 'Typ', 'Status', 'Datum', 'Anwender', and 'LIEFERANT'. The table shows two documents: '201401-B01-001' (Test, Baugruppe, Abgelegt, 18.12.2015 16:13:06, mac) and 'BS01828' (Test, Baugruppe, Abgelegt, 08.07.2015 07:24:49, mac).
- Vorschau:** A preview pane showing a blue arrow pointing down.
- Versionen:** A table showing document versions with columns for 'Version', 'Status', 'Bearbeiter', 'Datum', 'Kommentar', and 'DokumentID'. It lists three versions: '0' (Erstellt, mac, 08.07.2015 07:24:24, \$201401-B01-001), '0.1' (Abgelegt, mac, 08.07.2015 07:24:28, \$201401-B01-001.1), and '0.2' (Abgelegt, mac, 18.12.2015 16:13:06, \$201401-B01-001.2).

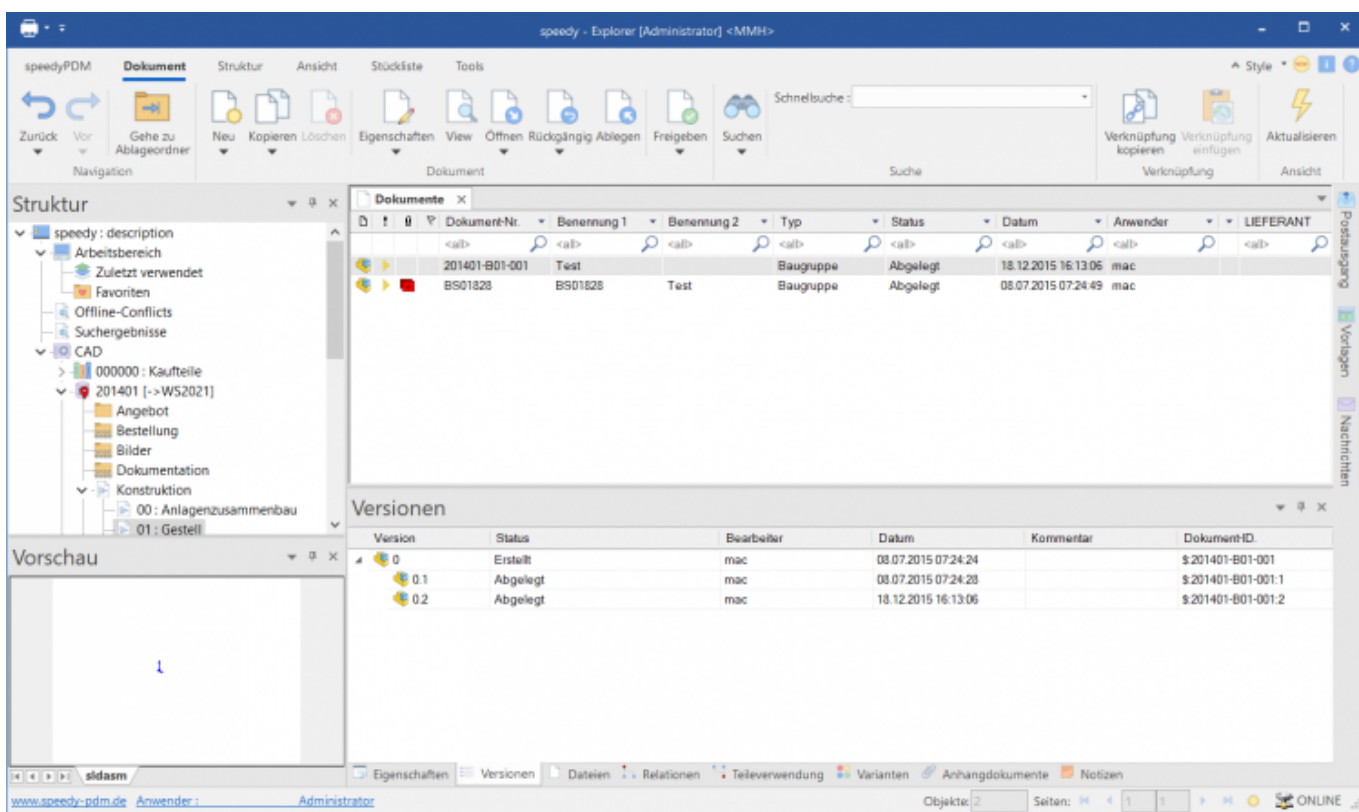
The status bar at the bottom shows 'Objekte: 2', 'Seiten: 1', and 'ONLINE'.

Lokal entnommener Projektorder eigener Arbeitsplatz

Ein oranges Zusatzsymbol signalisiert den lokal entnommenen Projektordner.

Die Dokumente werden im ersten Schritt nicht ausgecheckt, sondern behalten ihren normalen Dokumentenstatus. Erst wenn ein Dokument bearbeitet wird, erhält es einen entsprechenden Status. Die Dokumente in einem nach lokal entnommenen Projektordner können nur auf dem Arbeitsplatz bearbeitet werden, auf dem sie entnommen wurden.

Für alle anderen Anwender im Netz wird am Projektordner gekennzeichnet auf welchem Arbeitsplatz das Projekt nach lokal entnommen wurde:



Lokal entnommener Projektorder fremder Arbeitsplatz

Alle anderen Anwender im Netz erhalten beim Versuch ein Dokument zu bearbeiten eine entsprechende Hinweismeldung, können aber den letzten Versionsstand auf dem Server anschauen oder referenzieren.



In lokal entnommenen Projektordnern können Dokumente nicht gelöscht werden.

Voraussetzungen

Es muss ein lokales Verzeichnis z.B. `C:\speedy_workspace` vorhanden sein.

Dieses Verzeichnis kann entweder global für alle speedy-Anwender oder pro Anwender definiert werden.

Die globale Einstellung wird durch den Konfigurationsparameter **[user.workspace.path]** definiert. Die anwenderspezifische Einstellung wird am speedy-User unter dem Reiter Profil unter Arbeitsbereich eingetragen.

Des Weiteren darf für Dokumenttypen kein eigener darf Ablagepfad definiert sein.



Ist bei einem User ein lokaler Arbeitsbereich hinterlegt oder ist ein globaler Arbeitsbereich definiert besteht automatisch das Recht lokal zu entnehmen.

Inventor

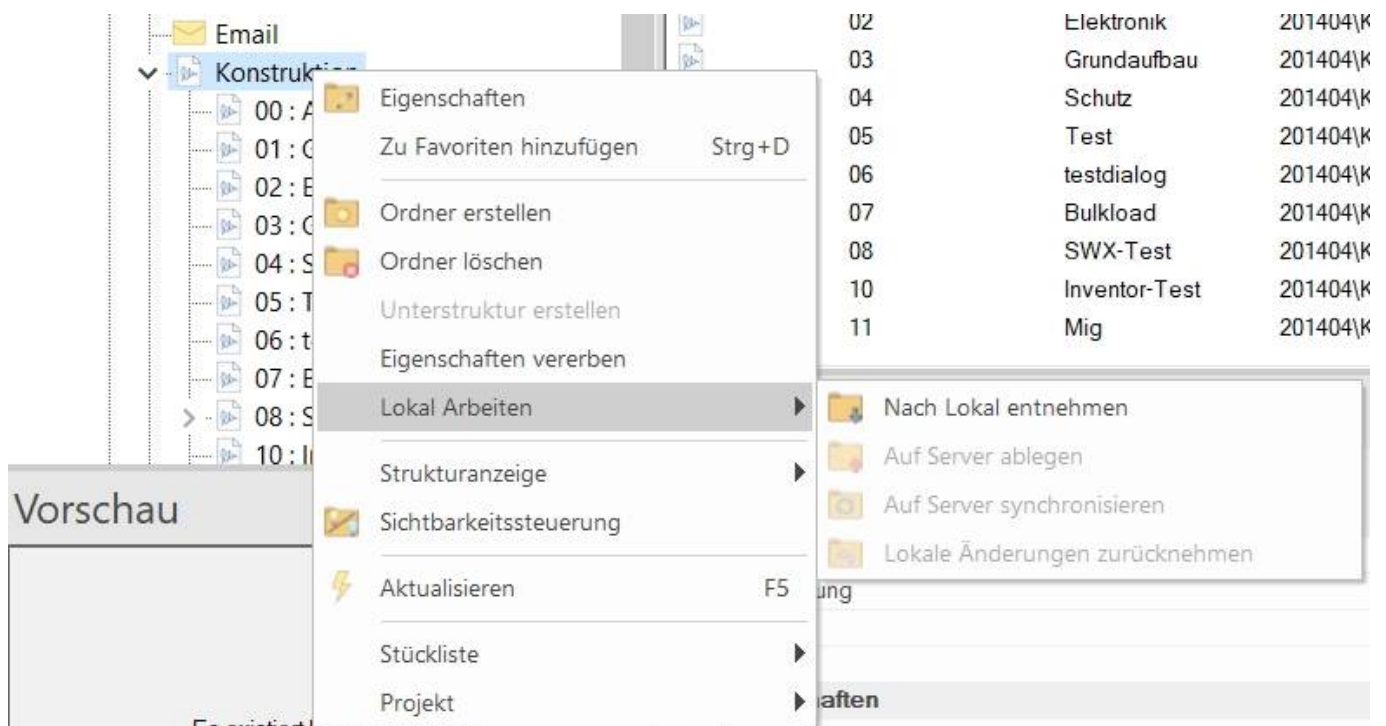
Wird lokales arbeiten in Zusammenhang mit Autodesk Inventor® verwendet muss eine entsprechende Projektdatei für den lokalen Arbeitsbereich erstellt werden.

Die Inventor Projektdatei sollte im lokalen Arbeitsbereich liegen.

In der Projektdatei muss als Arbeitsgruppen-Suchpfad der Pfad zum normalen speedy Vault auf dem Server angegeben werden.

Befehle

Die Befehle zum lokalen Arbeiten stehen im Kontextmenü der Ordner oder im Karteireiter Struktur der Ribbonleiste zur Verfügung.



Nach Lokal entnehmen

Kopiert die Dateien in das Lokale Arbeitsverzeichnis und setzt den Ordnerstatus auf lokal entnommen. Der Ordner und alle Unterordner können dann nur auf diesem Rechner explizit bearbeitet werden.



Ist beim Ausführen des Befehls bereits eine CAD Anwendung geöffnet muss dort im Rollup manuell der entsprechende Projektordner aktualisiert werden.

Alternativ kann aber auch erst der Ordner nach lokal entnommen werden und dann die entsprechende CAD Anwendung gestartet werden.

Auf Server ablegen

Lokale Änderungen werden auf den Server zurückgeschrieben und der Ordnerstatus wird wieder auf den Server zurückgesetzt.

Die Dateien werden nach erfolgreichem zurückschreiben lokal entfernt.



Ist beim Ausführen des Befehls noch eine CAD Anwendung geöffnet muss dort manuell im Rollup der entsprechende Projektrdnr aktualisiert werden.

Auf Server synchronisieren

Lokale Änderungen werden auf den Server zurückgeschrieben und der Ordnerstatus wird nicht verändert.

Es wird also der Serverstand aktualisiert.

Lokale Änderungen zurücknehmen

Alle Änderungen die lokal gemacht wurden werden verworfen und die Dateien werden lokal gelöscht.



Ein Administrator kann mit diesem Befehl ein Projekt ebenfalls zurücknehmen ohne das die Dateien auf seinem Rechner vorhanden sein müssen.

Rückgängig (Dokument)

Es gibt die Möglichkeit ein einzelnes Dokument zurückzusetzen ohne das ganze Projekt zurücknehmen zu müssen. Dies geschieht indem sie die normale **Rückgängig**-Funktion in der Ribbon-Leiste auf einem einzelnen Dokument nutzen. Damit wird das einzelne Dokument auf den Serverstand zurückgesetzt.

Konfigurationsparameter

Schlüssel	Beschreibung
user.workspace.path	Definiert den lokalen Arbeitsbereich Global für alle User und aktiviert damit Funktion des lokales Entnehmens.

Schlüssel	Beschreibung
user.workspace.forcecheckin	Beim einchecken oder synchronisieren von lokal ausgecheckten Ordnern zwingend kopieren und nicht auf Änderungsvermerke kontrollieren. Kann bei größeren Projektordner länger dauern kopiert aber immer alle Dateien.

From:
<https://wiki.speedy-pdm.de/> - **speedyPDM - Wiki**

Permanent link:
https://wiki.speedy-pdm.de/doku.php?id=speedy:10_explorer:localework&rev=1728452984

Last update: **2024/10/09 07:49**

