

# Migration

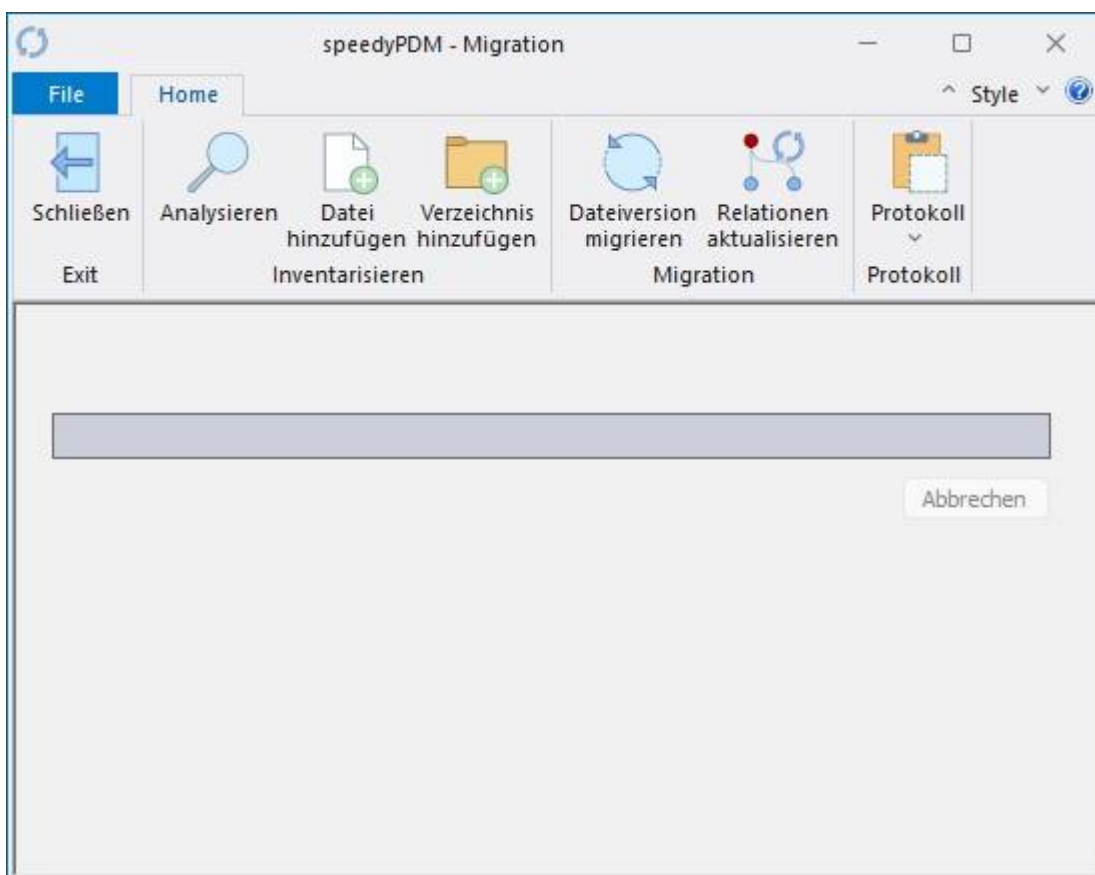
Das Modul speedy-Migration ermöglicht es, den Datenbestand in speedyPDM zu analysieren und zu migrieren. Dies wird beispielsweise genutzt, um eine Portierung zwischen unterschiedlichen SolidWorks- oder Inventor-Versionen durchzuführen.

Die Programmdatei **dwMig.exe** befindet sich im Ordner **bin64** des speedyPDM-Verzeichnisses.

Pro Arbeitsplatz können in der Regel ca. 10.000 Dokumente pro Tag migriert werden. Die tatsächliche Leistung hängt von der Größe und Komplexität der Baugruppen ab. Bei größeren Datenbeständen empfiehlt es sich, mehrere Lizenzen zu aktivieren, um die Migration parallel von mehreren Arbeitsplätzen auszuführen.



Vor jeder Migration sollte unbedingt eine vollständige Datensicherung (Datenbank und Nutzdaten) durchgeführt werden.



## Voraussetzungen

Für eine erfolgreiche Migration müssen bestimmte Bedingungen erfüllt sein:

- Die erforderlichen CAD-Lizenzen müssen verfügbar sein.
- Es wird empfohlen, dass ausschließlich das neueste CAD-System auf dem Computer installiert

ist.

- **Inventor:**
  - Apprentice muss fehlerfrei und vollständig funktionsfähig sein.
  - Eigene Makros und iLogic-Regeln sollten entweder deaktiviert oder vorab auf ihre Funktionsfähigkeit geprüft werden.
- Während der Migration wird empfohlen, Virens Scanner oder Netzwerküberwachungen zu deaktivieren.



Es können nur Dokumente migriert werden, die in speedyPDM eingepflegt sind!

## Analysieren

Im ersten Schritt analysiert das Programm den Datenbestand. Dabei werden alle migrationsfähigen Dateien, die zu den Dokumenten gehören, gesammelt und in der Datenbank in der Tabelle **[dm\_migration]** abgelegt.

Auch Freigaben werden geprüft, sodass diese vollständig in die Migration einbezogen werden können.

## Migrieren

Bei der Migration werden die ermittelten Dateien geöffnet und auf das lokal installierte CAD-System migriert. Es sollte stets die aktuelle Version des CAD-Systems verwendet werden. Der Vorgang läuft im Hintergrund ab.

Falls Daten aus mehreren CAD-Systemen vorliegen, können parallel verschiedene CAD-Anwendungen genutzt werden.

Einstellungen zur Steuerung der Migration können in den Settings angepasst werden.



Während der Migration sollten keine weiteren Arbeiten am Computer durchgeführt werden!

## Protokoll

Die Migration wird automatisch in einer **.txt**-Datei protokolliert, die sich im Ordner **log** des speedyPDM-Verzeichnisses befindet. Darin lässt sich nachvollziehen, ob die Migration fehlerfrei durchgeführt wurde oder ob Fehler aufgetreten sind.

Das Protokoll kann außerdem über den Pfeil unter dem Button **„Protokoll“** in der Ribbon-Leiste lokal als Textdatei gespeichert und aufbewahrt werden.

## Befehlszeilenargumente

Die speedyPDM-Migration kann über Befehlszeilenargumente gestartet werden. Dies ermöglicht beispielsweise einen automatischen Start über die Windows-Aufgabenplanung.

Argument	Beschreibung
-help	Öffnet den Hilfedialog.
-quiet	Führt die Migration im stillen Modus aus (keine Meldungen).
-init	Initialisiert die Datenbank, falls diese noch nicht existiert.
-clear	Löscht noch nicht abgeschlossene Migrationen.
-continue	Setzt noch nicht abgeschlossene Migrationen fort.
-stoptime=HH:MM:SS	Legt eine Uhrzeit fest, zu der der Prozess automatisch gestoppt wird.

## Einstellungen

Schlüssel	Ver	Beschreibung
migration.WaitTime		Definiert die Wartezeit bis der CAD-Prozess beendet wird.
migration.inventor.DesignViewRepresentation		DesignView Representation in Inventor an/aus.
migration.inventor.LevelOfDetailRepresentation		Level of Detail Representation.
migration.inventor.FastOpen		Fast Open in Inventor ja/nein.
migration.solidworks.EditRebuild		Edit Rebuild in Inventor ja/nein.
migration.solidworks.LoadLightweight		Load Lightweight in Solidworks ja/nein.
migration.solidworks.EditRebuild		Edit Rebuild in Solidworks Ja/nein.
migration.solidworks.ForceRebuild		Force Rebuild in Solidworks ja/nein.
migration.solidworks.Isometrie		Isometrie einstellen in Solidworks.
migration.solidworks.ZoomToFit		Zoom to Fit in Solidworks.
migration.migration.filetype	8.0.4	Dateitypen beim Migrieren. 1 := Part 2 := Assembly 4 := Drawing  Standardwert := 255 (Alles)
migration.dependencies.filetype	8.0.4	Dateitypen beim Referenzen aktualisieren. 1 := Part 2 := Assembly 4 := Drawing  Standardwert := 3 (Part + Assembly)
migration.dependencies.migratedocument	8.0.4	Beim aktualisieren der Dependencies auch die Dateien durch Öffnen und Speichern migrieren (optimal)

From:  
<https://wiki.speedy-pdm.de/> - **speedyPDM - Wiki**

Permanent link:  
[https://wiki.speedy-pdm.de/doku.php?id=speedy:30\\_modules:migration&rev=1758921791](https://wiki.speedy-pdm.de/doku.php?id=speedy:30_modules:migration&rev=1758921791)



Last update: **2025/09/26 23:23**