

Migration

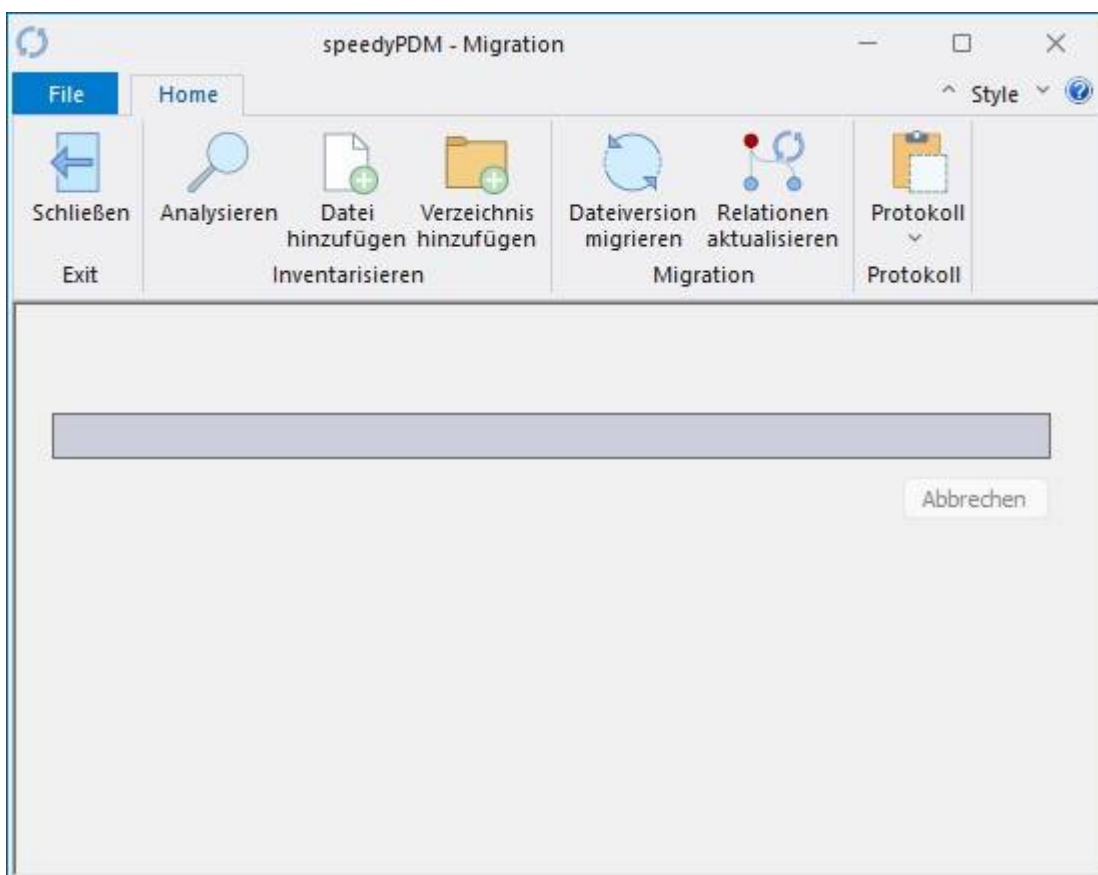
Das Modul speedy-Migration ermöglicht es, den Datenbestand in speedyPDM zu analysieren und zu migrieren. Dies wird beispielsweise genutzt, um eine Portierung zwischen unterschiedlichen SolidWorks- oder Inventor-Versionen durchzuführen.

Die Programmdatei **dwMig.exe** befindet sich im Ordner **bin64** des speedyPDM-Verzeichnisses.

Pro Arbeitsplatz können in der Regel ca. 10.000 Dokumente pro Tag migriert werden. Die tatsächliche Leistung hängt von der Größe und Komplexität der Baugruppen ab. Bei größeren Datenbeständen empfiehlt es sich, mehrere Lizenzen zu aktivieren, um die Migration parallel von mehreren Arbeitsplätzen auszuführen.



Vor jeder Migration sollte unbedingt eine vollständige Datensicherung (Datenbank und Nutzdaten) durchgeführt werden.



Voraussetzungen

Für eine erfolgreiche Migration müssen bestimmte Bedingungen erfüllt sein:

- Die erforderlichen CAD-Lizenzen müssen verfügbar sein.
- Es wird empfohlen, dass ausschließlich das neueste CAD-System auf dem Computer installiert

ist.

- **Inventor:**

- Apprentice muss fehlerfrei und vollständig funktionsfähig sein.
 - Eigene Makros und iLogic-Regeln sollten entweder deaktiviert oder vorab auf ihre Funktionsfähigkeit geprüft werden.
- Während der Migration wird empfohlen, Virens Scanner oder Netzwerküberwachungen zu deaktivieren.



Es können nur Dokumente migriert werden, die in speedyPDM eingepflegt sind!

Analysieren

Das Programm analysiert ihren Datenbestand. Das heißt es werden alle Dateien die zu ihren Dokumenten gehören und migrationsfähig sind eingesammelt. Die Ergebnisse werden in der Datenbank in einer Tabelle [dm_migration] festgehalten. Alle Freigaben werden ebenfalls analysiert, um diese auch komplett zu migrieren.

Migrieren

Die Migration öffnet die entsprechenden Dateien und migriert diese auf das auf dem Computer vorhandene CAD System. Es sollte das aktuellste CAD System verwendet werden. Der Vorgang wird im Hintergrund ausgeführt. Während der Migration sollten sonst keine Arbeiten am Computer erfolgen! Bei der Migration können verschiedene CAD-Systeme genutzt werden sofern sie Dateien von mehreren CAD-Herstellern haben.

Einstellungen zum Steuern der Migration können in den Settings verändert werden.

Protokoll

Die speedyPDM-Migration protokolliert die Migration in einer .txt-Datei die wie gewohnt im Log-Verzeichnis im speedyPDM Ordner liegt. Hier kann eingesehen werden ob und welche Fehler während der Migration passiert sind oder ob die Migration ohne Fehler abgeschlossen wurde. Das Protokoll kann über den Pfeil unter dem Button Protokoll in der Ribbon-Leiste in einer Textdatei lokal gespeichert werden um das Protokoll aufzubewahren.

Befehlszeilenargumente

Die speedyPDM-Migration kann mit Befehlszeilenargumenten gestartet werden, um z.B. per Aufgabplanung automatisch gestartet zu werden.

Argument	Beschreibung
-help	Hilfe Dialog
-quiet	Stiller Modus. Keine Meldungen.
-init	Datenbank initialisieren, wenn diese noch nicht existiert.
-clear	Noch nicht fertige Migrationen löschen.
-continue	Noch nicht fertige Migrationen fortfahren.
-stoptime=HH:MM:SS	Stopp-Uhrzeit, wann der Prozess automatisch beendet werden soll.

Einstellungen

Schlüssel	Ver	Beschreibung
migration.WaitTime		Definiert die Wartezeit bis der CAD-Prozess beendet wird.
migration.inventor.DesignViewRepresentation		DesignView Representation in Inventor an/aus.
migration.inventor.LevelOfDetailRepresentation		Level of Detail Representation.
migration.inventor.FastOpen		Fast Open in Inventor ja/nein.
migration.solidworks.EditRebuild		Edit Rebuild in Inventor ja/nein.
migration.solidworks.LoadLightweight		Load Lightweight in Solidworks ja/nein.
migration.solidworks.EditRebuild		Edit Rebuild in Solidworks Ja/nein.
migration.solidworks.ForceRebuild		Force Rebuild in Solidworks ja/nein.
migration.solidworks.Isometrie		Isometrie einstellen in Solidworks.
migration.solidworks.ZoomToFit		Zoom to Fit in Solidworks.
migration.migration.filetype	8.0.4	Dateitypen beim Migrieren. 1 := Part 2 := Assembly 4 := Drawing Standardwert := 255 (Alles)
migration.dependencies.filetype	8.0.4	Dateitypen beim Referenzen aktualisieren. 1 := Part 2 := Assembly 4 := Drawing Standardwert := 3 (Part +Assembly)
migration.dependencies.migratedocument	8.0.4	Beim aktualisieren der Dependencies auch die Dateien durch Öffnen und Speichern migrieren (optimal)

From:
<https://wiki.speedy-pdm.de/> - **speedyPDM - Wiki**

Permanent link:
https://wiki.speedy-pdm.de/doku.php?id=speedy:30_modules:migration&rev=1758919920

Last update: **2025/09/26 22:52**

